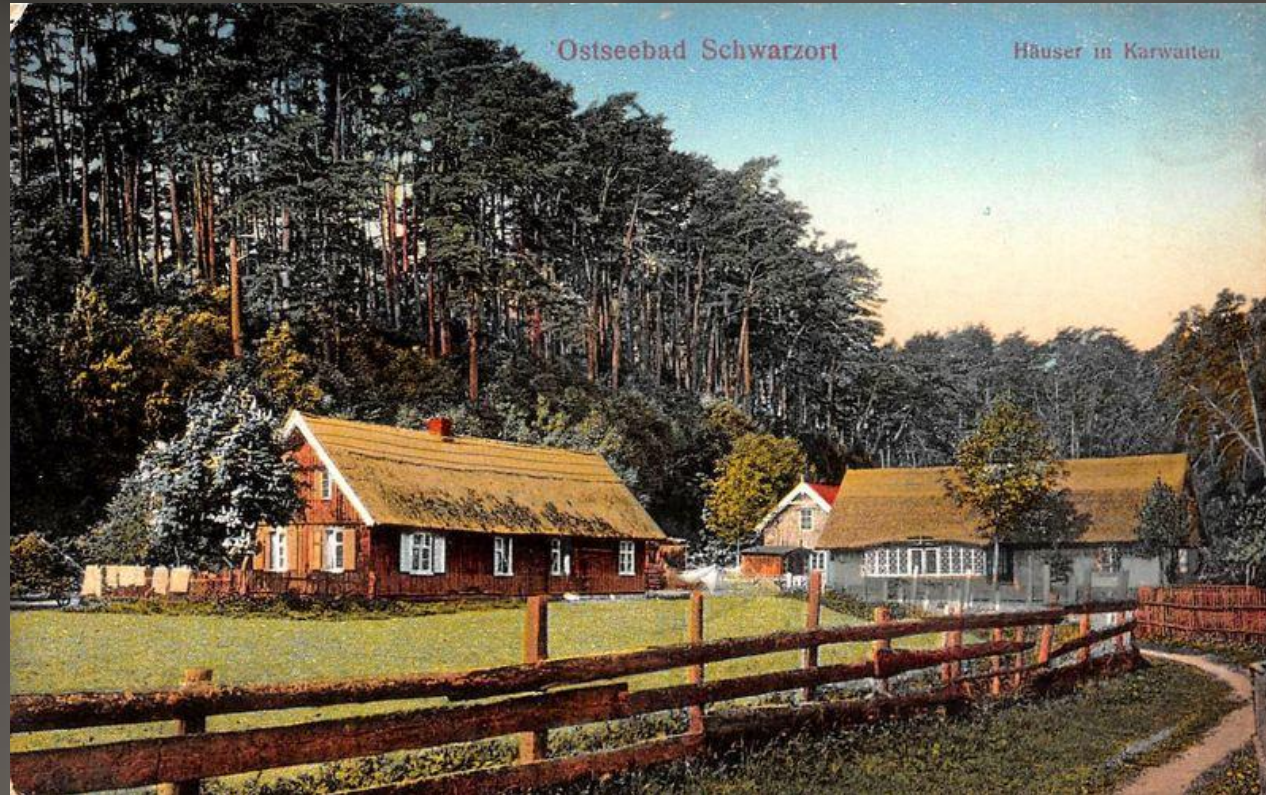


# Ar susigražinsime Kuršių nerijos kaimų pavadinimus



Aušra Feser, Kuršių nerijos nacionalinio parko direkcija  
Vietovardžių metais, lapkričio 13d. Vilnius

# Kuršių nerija

Karvaičiai Nida Rasytė Nagliai  
Sandkrug Juodkrantė Šarkuva  
Gausutė Preila Kopgalis Prėdinė  
Pervalka Schwarzort Neringa  
Alksnynė Lotmiškis Kuncai Smiltynė  
Erlenhorst

# Keli faktai iš praeities

Kuršių nerijos gyvenvietės išgyveno du karus, po antrojo neteko brangiausio turto – nuo amžių čia gyvenusių žmonių.

Suvažiavę naujakuriai darė čia savo tvarką. Praeities turėjo nelikti. Ateitis turėjo būti švari nuo atminties.

1946 metais ką tik savo grožiu garsėję Pietų Baltijos kurortai tampa miesto tipo gyvenvietėmis, dažnai vadinamomis vasarvietėmis.

1947 m. Vasarvietės prijungtos prie Klaipėdos, iki miesto įkūrimo veikė Nidos, Preilos ir Juodkrantės apylinkės.

# Kas nutiko Kuršių nerijos gyvenvietėms?

LIETUVOS TSR AUKŠČIAUSIOSIOS TARYBOS PREZIDIUMO ĮSAKAS

## **256** Dėl Nidos, Preilos, Juodkrantės vasarviečių likvidavimo ir Neringos respublikinio pavaldumo miesto sudarymo

Lietuvos TSR Aukščiausiosios Tarybos Prezidiumas n u t a r i a:

1. Likviduoti Nidos, Preilos ir Juodkrantės vasarvietes.
2. Sudaryti likviduotų Nidos, Preilos ir Juodkrantės vasarviečių pagrindu Neringos respublikinio pavaldumo miestą.
3. Lietuvos TSR Aukščiausiosios Tarybos Prezidiumo 1947 metų lapkričio 12 d. Įsaką „Dėl Nidos, Preilos ir Juodkrantės vasarviečių pavaldumo Klaipėdos miesto Darbo žmonių deputatų tarybai“ skaityti negaliojančiu.

Lietuvos TSR Aukščiausiosios Tarybos Prezidiumo Pirmininkas  
J. PALECKIS

Lietuvos TSR Aukščiausiosios Tarybos Prezidiumo Sekretorius  
S. NAUJALIS

Vilnius, 1961 m. lapkričio 15 d.



# 1959 m. išduotas gimimo liudijimas

GIMIMO LIUDIJIMAS СВИДЕТЕЛЬСТВО О РОЖДЕНИИ		TĖVAI: РОДИТЕЛИ:	
Ри. Гр.	[redacted]	Tėvas Отец	[redacted]
gimęs (usly) <i>instantis decembris</i> родился (лась) (mėnuo ir diena žodžiais ir skaitmenimis)	<i>penkiądešimt decimtoji m.</i> прописью и цифрами год, месяц и число	tautybė национальность	<i>litvis</i>
	<i>lapkričio mėn. 20 d.</i>	Motina Мать	[redacted]
	<i>20 XI 1959</i>	tautybė национальность	<i>litvis</i>
Vaiko gimimo vieta: miestas, kaimas Место рождения ребенка: город, селение	<i>Klaipėdos m.</i>	Registracijos vieta Место регистрации	<i>Klaipėdos m.</i>
rajonas район	<i>Driūlos gys-tė</i>		<i>СМ Вейрас</i>
respublika республика		pavadinimas ir vieta наименование и местонахождение бюро ЗАГС	<i>АТД</i>
Apie ką civilinės būklės aktų įrašų gimimų knygoje о чем в книге записей актов гражданского состояния о рождении		Išdavimo data Дата выдачи	1959 m. <i>gruodžio</i> mėn. <i>16</i> d.
1959 metų <i>gruodžio</i> mėnesio <i>11</i> dieną года _____ месяца _____ числа			
padarytas atitinkamas įrašas, eil. Nr. <i>17</i> произведена соответствующая запись за №			

79

A. V.  
M. P.  
№ 363820  
Civilinės Būklės Aktų Įrašų Biuro vedėjas  
Заведующий Бюро записей актов гражданского состояния

# 1965 m. išduotas gimimo liudijimas

GIMIMO LIUDIJIMAS СВИДЕТЕЛЬСТВО О РОЖДЕНИИ		TĒVAI: РОДИТЕЛИ:	
PI. <i>Burbis</i>	Tēvas <i>Burbis</i>	Otec <i>Майор, Јоно</i>	
Gr. <i>Kūlnas, Plano</i>	(pavardė — фамилия, vardas ir tėvo vardas — имя и отчество)	(pavardė — фамилия, vardas ir tėvo vardas — имя и отчество)	
gimęs (mėl) <i>Ukštantės dešymt</i>	tautybė <i>Lietuvių</i>	национальность <i>Burbieniė</i>	
родился (дочь) (mėl) <i>siūlar, sesias dešymt</i>	Motina <i>Jose, Јоно</i>	Мать <i>Jose, Јоно</i>	
<i>penktas, sausio dešimt</i>	(pavardė — фамилия, vardas ir tėvo vardas — имя и отчество)	(pavardė — фамилия, vardas ir tėvo vardas — имя и отчество)	
<i>desimt penktą / 1965. I. 25</i>	tautybė <i>Lietuvių</i>	национальность <i>Neringos</i>	
Vaikų gimimo vieta: <i>miestas, kaimas</i>	Registracijos vieta <i>Neringos</i>	Место регистрации <i>м. Улдошаси</i>	
Место рождения ребенка: <i>город, селение</i>	(civilinės metrikacijos biuro pavadinimas ir vieta — наименование и местонахождение бюро ЗАГС)	<i>Ксмитас</i>	
<i>Neringa</i>	Изданное в <i>5</i> m. <i>vasarį</i> mėn. <i>5</i> d.	Дата <i>5 vasarį 5 d.</i>	
rajonas <i>Nidos kurortas</i>	respublika <i>Lietuvos TSR</i>	республика <i>Литовская ССР</i>	
respublika <i>Lietuvos TSR</i>	Aprašymas apie ką civilinės metrikacijos gliūnų knygoje o čem в книге записей актов гражданского состояния о рождении	№ 753643	
1965 metų <i>vasarį</i> mėnesio <i>5</i> dieną	1965 года <i>vasarį</i> месеца <i>5</i> числа		
padarytas atitinkamas įrašas, el. Nr. <i>1</i>	произведена соответствующая запись за № <i>1</i>		



# Lietuvos Respublikos teritorijos administracinių vienetų ir jų ribų įstatymas

## 4 straipsnis. Lietuvos Respublikos savivaldybės ir jų centrai

1995 m. Lietuvos Respublikoje pirmajame teritorijos administracinių vienetų reformos etape steigiamos šios savivaldybės: Vilniaus miesto .....

**Neringos miesto**, Palangos miesto, .....

1999 m. Antrojo teritorijos administracinių vienetų reformos etapo pirmojoje pakopoje: pakeičiami šie savivaldybių pavadinimai: Birštono miesto – į Birštono, Druskininkų miesto – į Druskininkų, Marijampolės miesto – į Marijampolės, **Neringos miesto – į Neringos**, Visagino miesto – į Visagino.

- Nustatomos savivaldybės ir jų centrai: ...**Neringos (centras – Nida)**, ...

# Lietuvos Respublikos teritorijos administracinių vienetų ir jų ribų įstatymas

5 straipsnis. Lietuvos Respublikos apskritys, jų centrai ir teritorijos

Lietuvos Respublikos teritorijoje yra šios apskritys

.....

3) Klaipėdos apskritis susideda iš – Klaipėdos rajono, Klaipėdos miesto, Kretingos rajono, **Neringos**, Palangos miesto, Skuodo rajono, Šilutės rajono savivaldybės;



# Lietuvos Respublikos teritorijos administracinių vienetų ir jų ribų įstatymas

**9 straipsnis. Pavadinimų ir statuso suteikimas gyvenamosioms vietovėms ir jose esantiems objektams bei jų keitimas**

Gyvenamosios vietovės pavadinimą sudaro gyvenamosios vietovės vardas ir jos tipas (miestas, miestelis, kaimas, viensėdis).  
Gyvenamosioms vietovėms pavadinimus, atsižvelgdama į savivaldybės tarybos siūlymą, pateiktą įvertinus vietos gyventojų nuomonę, suteikia ir keičia Lietuvos Respublikos Vyriausybė.






**10 straipsnis. Gyvenamųjų vietovių nustatymas ir panaikinimas, jų teritorijų ribų nustatymas ir keitimas**

Gyvenamąsias vietas nustato ir panaikina, jų teritorijų ribas nustato ir keičia Lietuvos Respublikos Vyriausybė, atsižvelgdama į savivaldybės tarybos siūlymą, pateiktą įvertinus vietos gyventojų nuomonę.

# Registru centras: įrašų nėra

Vartotojas: **Anonimas** [prisijungti...]

[Savitarna](#) [Kontaktai](#) [LT](#) | [EN](#)



[Pradžią](#) / [Adresai](#)

## Paieška Adresų registre

Jums per dieną leidžiama atlikti iki 300 viešų paieškų.  
Jūsų IP adresas: 88.119.32.40

Šiandien Jūsų atliktų užklausų skaičius: 5

Apskritis  ▼

Savivaldybė  ▼

Gyvenamoji vietovė

Gatvė

[Valyti](#) [Ieškoti](#) [Pagalba](#)






įrašų nerasta

« »

# Adresų reigistras

Vartotojas: **Anonimas** [[prisijungti...](#)]

[Savitarna](#) [Kontaktai](#) [LT](#) | [EN](#)



[Pradžią](#) / [Adresai](#)

## Paieška Adresų registre

Jums per dieną leidžiama atlikti iki 300 viešų paieškų. Šiandien Jūsų atliktų užklausų skaičius: 6  
Jūsų IP adresas: 88.119.32.40

Apskritis  ▼

Savivaldybė  ▼

Gyvenamoji vietovė

Gatvė

[Valyti](#) [Ieškoti](#) [Pagalba](#)

Rasta įrašų: **1**

**LIETUVOS RESPUBLIKA** / [Klaipėdos apskr.](#) / [Neringos sav.](#)

Seniūnija	Gyvenamosios vietovės pavadinimas	Gatvė
	📍 <a href="#">Neringos m.</a>	📍 <a href="#">Taikos g.</a>

Taip pat žiūrėkite: [Valstybės ir savivaldybių teritorijų klasifikatorius](#)

« »



# Adresų registras

LIETUVOS RESPUBLIKA / Klaipėdos apskr. / Neringos sav. / Neringės m.

## Gatvė


- Alksnynės g.
- Gintaro Įlankos g.
- Ievos Kalno g.
- E. A. Jonušo g.
- Kalno g.
- Kopų g.
- Kuršių g.
- G. D. Kuverto g.
- Lotmiškio g.
- Miško g.
- Naglių g.
- Nidos-Smiltynės pl.
- Pamario g.
- Pervalkos g.
- Preilos g.
- Purvynės g.
- L. Rėzos g.
- Skrudzynės g.
- Taikos g.
- Žalioji kel.

# Vietovardžių geoinformacinė duomenų bazė.

LIETUVIŲ KALBOS IŠTEKLIŲ INFORMACINĖ SISTEMA > DUOMENŲ BAZĖS > LIETUVOS VIETOVARDŽIŲ GEOINFORMACINĖ DUOMENŲ BAZĖ

A AŲ B C Č D E Ę Ė F G H I J Y J K L M N O P R S Š T U Ū V Z Ž

Pavadinimas	Objekto tipas	Objekto statusas
<input type="text" value="Nida"/>	<input type="text"/>	<input type="text"/>
Savivaldybė	Seniūnija	Gyvenvietė
<input type="text"/>	<input type="text"/>	<input type="text"/>
Giminė	Skaičius	Kirčiuotė
<input type="text"/>	<input type="text"/>	<input type="text"/>
Daryba	Kilmė	Kilmė (šaltinis)
<input type="text"/>	<input type="text"/>	<input type="text"/>
Tarpukario apskritis	Tarpukario valsčius	Tarpukario gyvenvietė
<input type="text"/>	<input type="text"/>	<input type="text"/>

 Pagal jūsų paieškos užklausą rezultatų nerasta.

# Istorinių vietovardžių duomenų bazė

LIETUVIŲ KALBOS IŠTEKLIŲ INFORMACINĖ SISTEMA > DUOMENŲ BAZĖS > ISTORINIŲ VIETOVARDŽIŲ DUOMENŲ BAZĖ

A AĄ B C Č D E Ę Ė F G H I Į Y J K L M N O P R S Š T U Ū Ū V Z Ž

Dabartinis vietovardis

Istorinis vietovardis

Metai nuo

Metai iki

Dabartinė lokalizacija

leškoti

 Pagal jūsų paieškos užklausą rezultatų nerasta.



# Lietuvos visuotinė enciklopedija

## Neringa

**Neringà**, miestas Lietuvos vakaruose, Kuršių nerijos šiaurinėje dalyje, tarp Baltijos jūros ir Kuršių marių, prie Kaliningrado srities (Rusijos Federacija) sienos; pajūrio kurortas. Miestą sudaro 4 dalys – Kuršių nerijos gyvenvietės – Juodkrantė, Nida, Pervalka, Preila. Nidoje Neringos savivaldybės (Neringos ir savivaldybės teritorija sutampa) centras. 3224 gyventojai (2018). Per miestą eina Klaipėdos–Karaliaučiaus (Rusijos Federacija) plentas. Miestas priklauso Kuršių nerijos nacionaliniam parkui (įkurtas 1991; Kuršių nerija – Pasaulio paveldo paminklas, 2000). 1997 patvirtintas Neringos herbas.

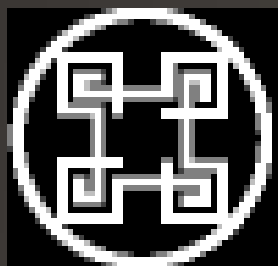
# Lietuvos visuotinė enciklopedija

## Neringos savivaldybė

**Neringos savivaldybė** yra Lietuvos vakaruose, Kuršių nerijos šiaurinėje dalyje, tarp Baltijos jūros ir Kuršių marių; apima Neringos miesto teritoriją. Savivaldybės pietuose ribojasi su Kaliningrado sritimi (Rusijos Federacija). Savivaldybę sudaro keturios Kuršių nerijos gyvenvietės – [Juodkrantė](#), [Nida](#), [Pervalka](#), [Preila](#).

Lent. Neringos savivaldybė

Apskritis	<a href="#">Klaipėdos apskritis</a>
Centras	<a href="#">Neringa</a>
Plotas	90 km <sup>2</sup>
Seniūnijos	–
Gyventojai	3224 (2018)
Gyventojų tankumas	31, 5 m./km <sup>2</sup> (2018)
Miestai	<a href="#">Neringa</a>
Miesteliai	–
Kaimai	–
Meras	Darius Jasaitis (nuo 2013)
Pašto indeksas	93123



# KULTŪROS VERTYBIŲ REGISTRAS

Nidos gyvenvietė – unikalaus objekto kodas 17098

Preilos gyvenvietė – 2069

Pervalkos gyvenvietė – 2068

Juodkrantės gyvenvietė – 2067

Juodkrantės gintaro gavybos kolonijos vietovė, vad. Gintaro įlanka – 43957

Alksnynės sodybos pastatų kompleksas – 2070

Smiltynės gyvenvietė - 21809



## Portalas turizmo gidas

Galimybės poilsiauti: Nida, Juodkrantė, Preila, Pervalka ir Smiltynė – senosios Kuršių nerijos vasarvietės, pasižyminčios puikiais rekreaciniais ištekliais – smėlio paplūdimiais, švariu jūros vandeniu, saulėtais pušynais ir greta esančiomis gamtos ir kultūros paveldo vertybėmis.

Šiose gyvenvietėse gausu viešbučių, poilsio namų, nakvynės paslaugas teikia ir vietiniai gyventojai. Nidoje, Juodkrantėje ir Smiltynėje yra uostai, Preiloje ir Pervalkoje – valčių prieplaukos.

## Portalas kurortas

Nida, Preila, Pervalka, Juodkrantė - visa Neringa - laukia Jūsų!

# Nida - vienas geriausių Baltijos paplūdimių kurortų

## 4. **Nida, Lithuania**

If the Lithuanian capital Vilnius looks a bit empty over the summer then it's probably because everyone has gone to Nida, the (almost) perfectly preserved fishing village that stands on the 100km-long promontory known as the Curonian Spit. Nida's well-tended cottage gardens are achingly cute, although it's the undulating line of huge dunes to the west that lends the place a stark otherworldly appearance.





# Preila





# Preila



PREIL  
(Kurische Nehrung)



# Pervalka









# Pervalka

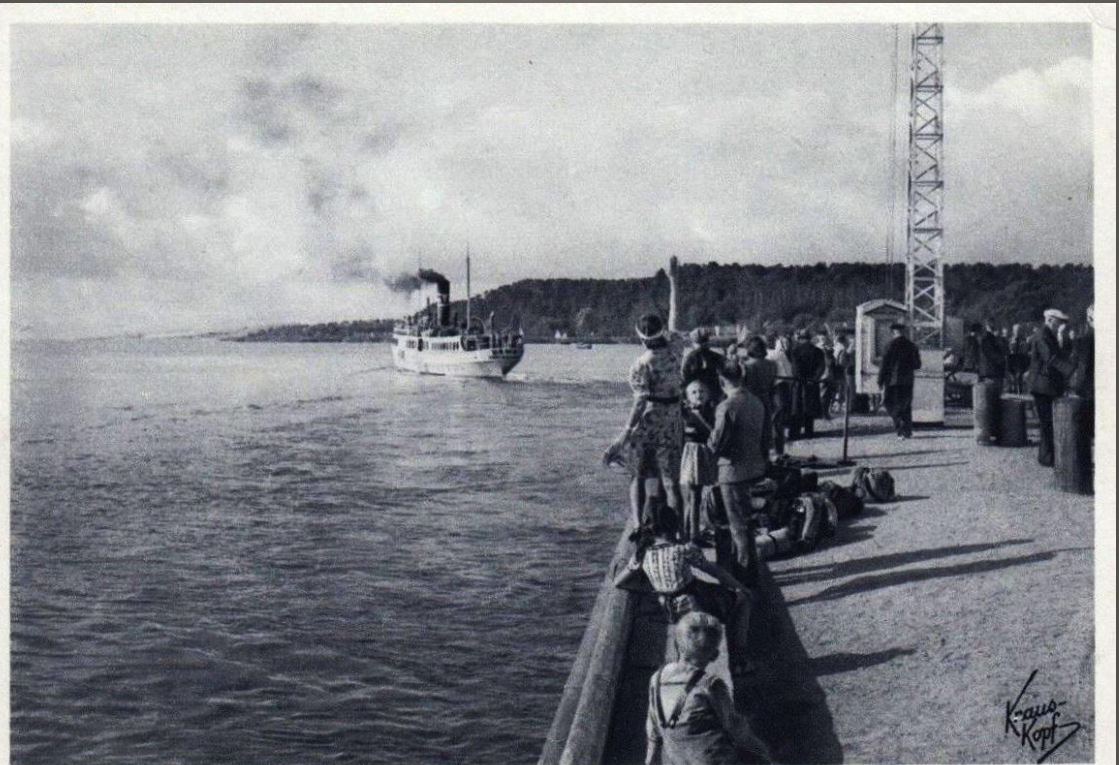
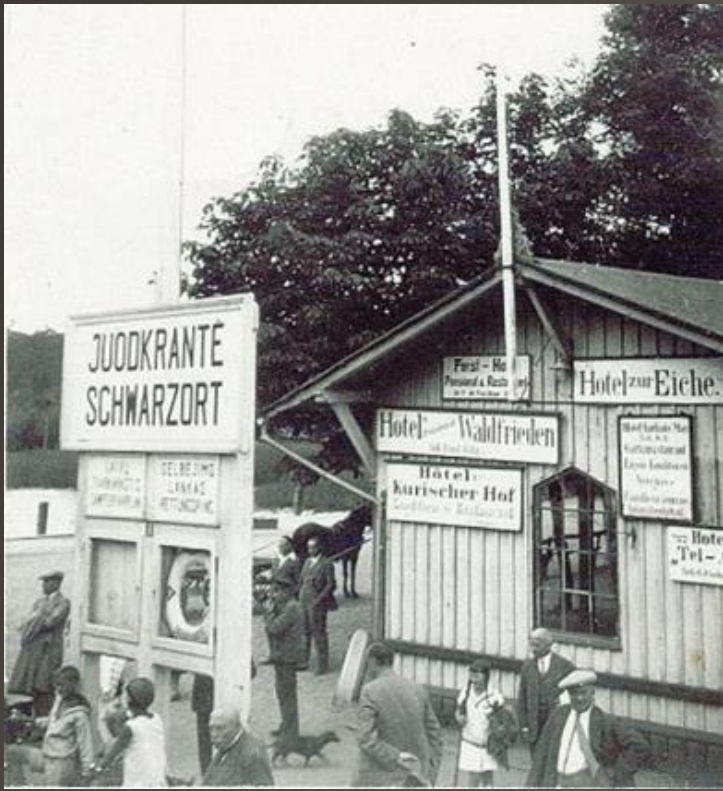




# Juodkrantė







*Schwarzort - Kurische Nehrung*



Schwarzort (Kurische Nehrung)  
Kirche



R. Schmidt's Verlag, Bismarck.

Schwarzort.

Blick aufs Dorf und Landungsbrücke.



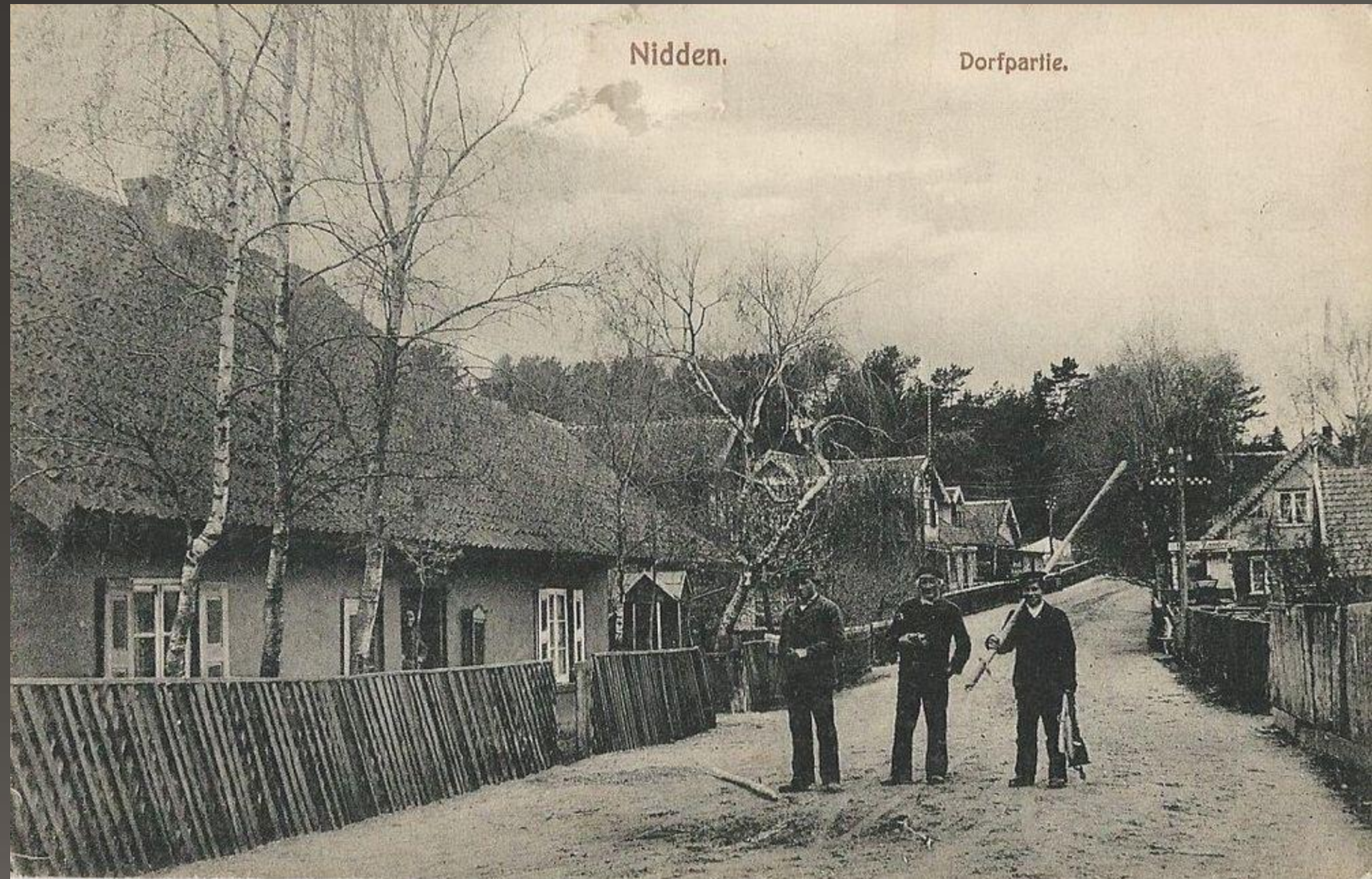
# Nida



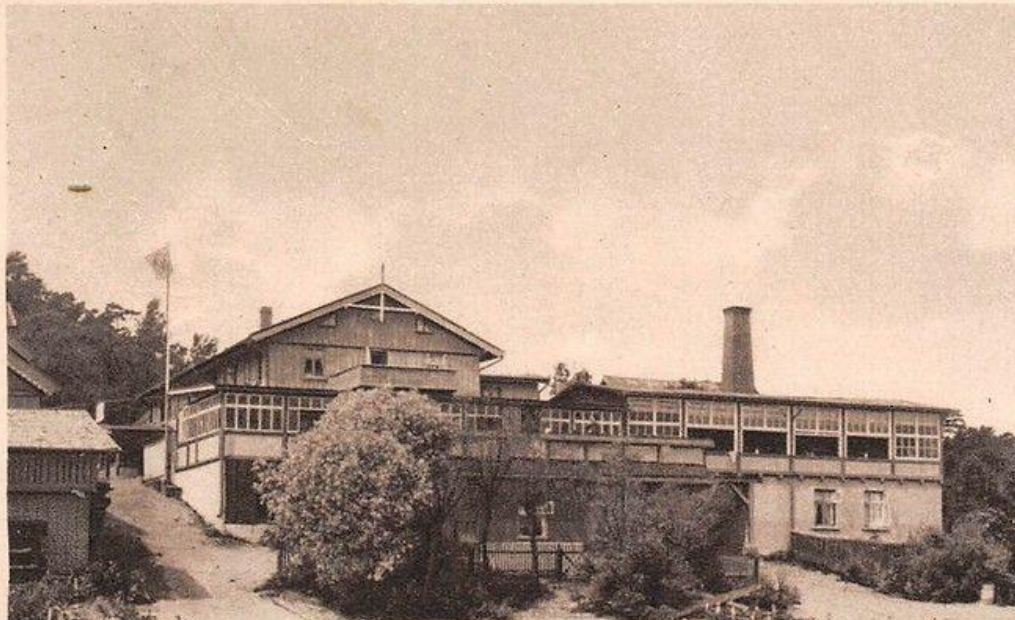


Nidden.

Dorfpartie.







*Herrmann*



Nidden (Kur. Nehrung)  
Hotel „Königin Luise“



Aum. Paul Jensen





2019-uosius Vietovardžių metais paskelbė Seimas. Taip akcentuojama senuosiuose gyvenviečių, kaimų bei vienkiemių pavadinimuose glūdinti etnologinė, lingvistinė, istorinė, kultūrinė ir kita svarbi informacija, saugotina kaip Lietuvos ir pasaulio kultūros palikimo dalis.

„Lietuvos vietovardžiai – tai atminties ir kalbos lobynas, o kartu – mūsų protėvių kūrybingumo išraiška. Praturtinkime savo dabartį, juos įamžindami ir prakalbinti naujai“







# Ar sugrąžinsime?

- Praėjo 58 nuo Kuršių nerijos gyvenviečių likvidavimo.
- Likviduotos gyvenvietės klesti ir toliau, jas kasmet aplanko apie milijoną žmonių.
- Kas yra dabar Nida, Preila, Pervalka, Juodkrantė, Smiltynė, Alksnynė?
- Kur gyvena Kuršių nerijos gyventojai? Kur jie norėtų gyventi?
- Ką esame pasiruošę aukoti dėl gyvenviečių statuso sugrąžinimo?
- Galbūt ir šį kartą vienintelė išeitis – atskiras Kuršių nerijos, kaip išskirtinės pasaulio paveldo vietovės įstatymas.

Aš Nidoj gyvenu. Giliai kvėpuoju.  
Pušų sakais ir marių vandeniu kvėpiu.  
Kapoju malkas, praeitį kapoju  
ir žuvį nepažįstamą kepu... A.Mikuta



Ačiū už dėmesį